

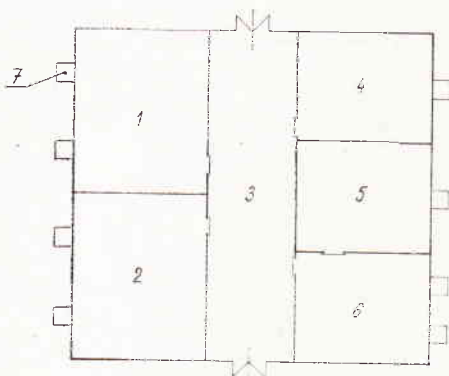
Chladiarenský sklad v Kameničnej uvedený do prevádzky

M. POLÁŠEK

Približne pred rokom boli na stránkach tohoto Bulletinu (IX/4—1970) uverejnené ekonomické výsledky skladového hospodárstva na JRD Trhové Mýto v chladiarenskom sklade, postavenom podľa koncepcie nášho ústavu.

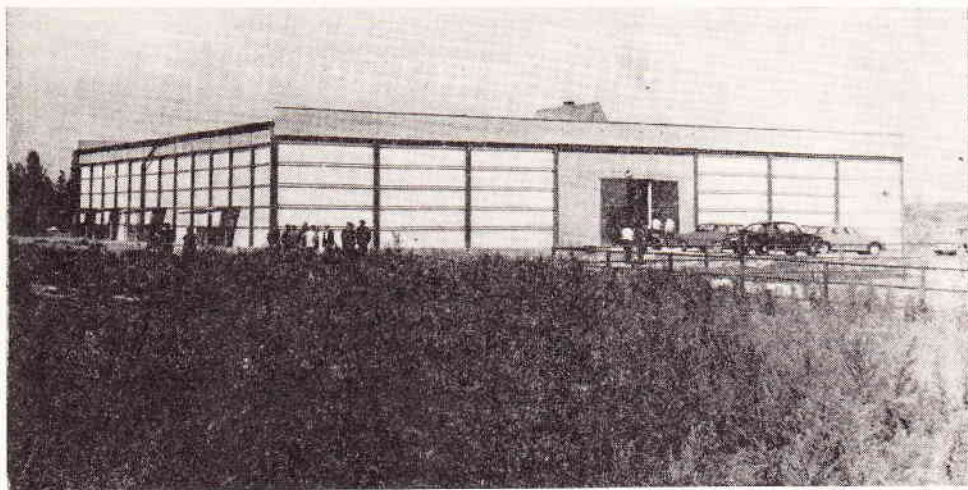
Dobré výsledky z Trhového Mýta neznamenali však koniec tvorivého úsilia v tomto smere. Skúsenosti z konštrukcie výstavby a prevádzky boli použité pri vytvorení modernejšej koncepcie ďalšieho skladu, ktorý bol začiatkom septembra t. r. uvedený do prevádzky na JRD Kameničná, okr. Komárno.

Vlastný objekt skladu tvorí dispozičný a konštrukčný trojtrakt, v ktorom stredná časť slúži ako manipulačný priestor a v krajných traktoch sú umiestnené chladiace komory. Kostru skladu tvorí oceľová konštrukcia, pozostávajúca zo stojok a priestorových väzníkov. Strecha je krytá strešnými prefa-doskami a živičnou krytinou. Výplňové stenové panely majú izoláciu z penového polystyrénu. Sú kryté z vonkajšej strany pozinkovaným plechom a z vnútornej strany vlnitým hliníkovým plechom. Podobnej konštrukcie sú aj závesné stropné panely. Podlaha je krytá v manipulačnej hale cementovým poterom a v chladiarenských komorách asfaltovým kobercom. Kompresorové chladiace jednotky sú decentralizovane rozmiestnené po vonkajšom obvode skladu. Jedna z komôr, ktorá slúži ako predchladzovacia komora, má zväčšený chladiaci výkon. V každej komore je umiestnené automatické zvlhčovacie zariadenie udržiavúce zvolenú vlhkosť na požadovanej hodnote.

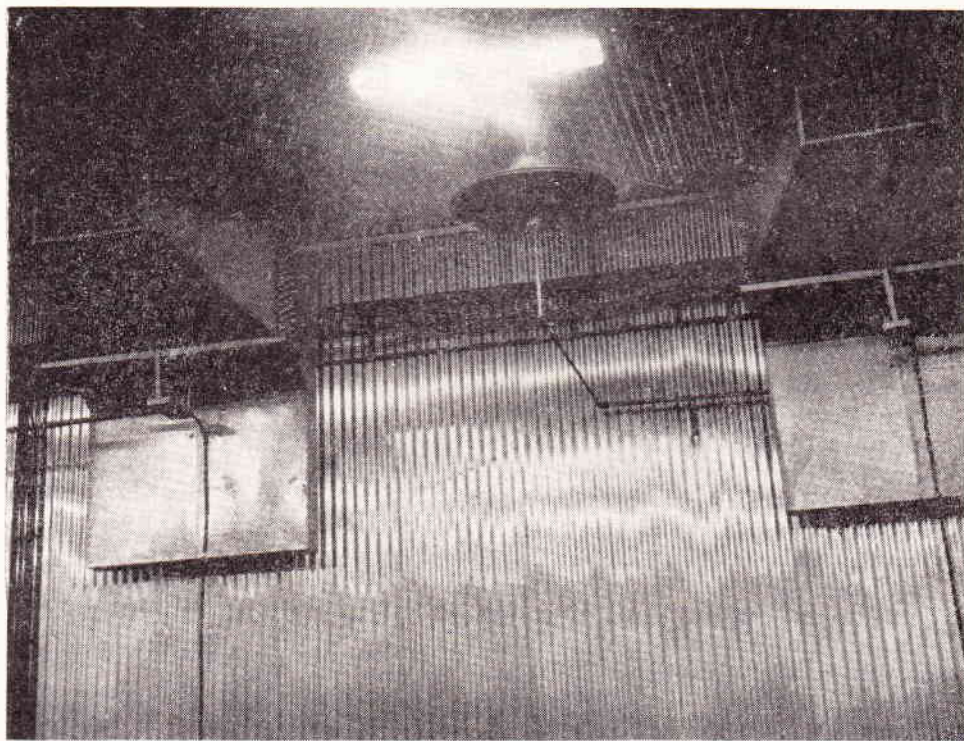


Obr. 1. Schéma pôdorysového usporiadania skladu

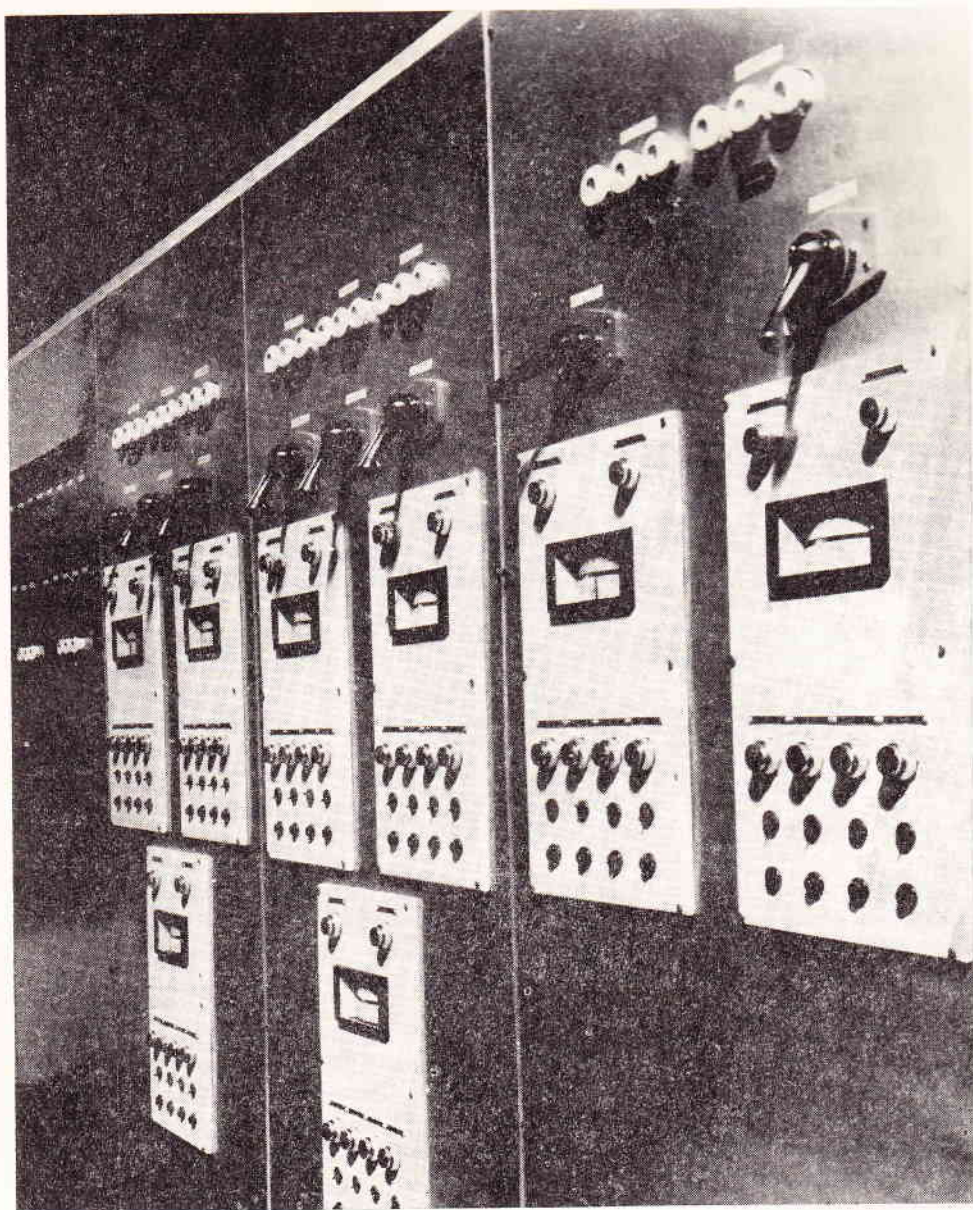
1, 2, 4, 5 — chladiarenské komory (265 m², 265 m², 173 m², 177 m²); 3 — manipulačný priestor (325 m²); 6 — predchladzovacia komora (173 m²); 7 — kondenzačné chladiace jednotky



Obr. 2. Celkový pohľad na chladiarenský sklad



Obr. 3. Výparník a zavlhčovacie zariadenie v chladiarenskej komore



Obr. 4. Centrálna elektrorozvodňa s ovládacou automatikou

Technické údaje o sklade:

Skladovacia kapacita	100 vagónov jabĺk
Celková pôdorysná plocha skladu	36 × 40 m
Výška chladiarenských komôr	5 m
Chladiaca jednotka CHZP	L 7 220 (výkon 22 000 kcal/hod, pri 0°C, chladenie vzduchom)
Počet chladiacich jednotiek	8
Celkový chladiaci výkon	176 000 kcal/hod.
Zavlhčovacie zariadenie	typ Klimatex s automatickou reguláciou.

Pri manipulácii s tovarom v sklade sa používajú typizované drevené palety a vysokozdvíhny akumulátorový vozík.

Sklad bol postavený výlučne z československých materiálov a zariadení za 4 800 000 Kčs.

Veríme, že aj tento sklad prinesie veľa osahu v podobe kvalitného ovocia na trhu počas zimných a jarných mesiacov a tiež, že pomôže zachrániť mnoho potravinárskych produktov pred skazením počas horúcich letných mesiacov.

Склад-холодильник в Каменичной введен в действие

Cooling store in Kameničná brought into operation